

● 作ってあそぼう！子どもワークショップ ●



肉食恐竜 VS 草食恐竜



ぼくたちの はくぶつかんに ホネホネ恐竜が やってきた！

きょうりゅうの下に しゅうごうだ！

12月16日(日)

10:30~15:00

受付は15:00まで。博物館は16:30に閉館します

申込
不要

大船渡市立博物館

〒022-0001 岩手県大船渡市末崎町字大浜221-86
TEL 0192-29-2161 FAX 0192-29-2162

参加費
無料

全身骨格まるごと2体
アロサウルス&
マラウイサウルス
展示中!

主催：大船渡市立博物館・国立科学博物館
企画・運営：なにわホネホネ団+NPO法人大阪自然史センター
協力：大阪市立自然史博物館、芥川緑地資料館 あくあびあ芥川、西日本自然史系博物館スタッフ有志、奈良県立奈良高等学校、小田 隆（成安造形大学）、株式会社 ACTOW

●震災復興・国立科学博物館コラボミュージアムは国立科学博物館賛助会員及び公益財団法人三菱商事復興支援財団の支援をいただいています。このイベントの企画運営にあたりNPO法人大阪自然史センターは公益財団法人JR西日本あんしん社会財団の助成を受けています。



国立科学博物館



震災復興・国立科学博物館コラボミュージアムin大船渡
『すごいぞ！肉食恐竜VS草食恐竜』関連イベント

作ってあそぼう！子どもワークショップ

肉食恐竜 VS 草食恐竜



12月16日(日)

10:30~15:00

受付は15:00まで。博物館は16:30に閉館します

申込
不要

博物館をたんけんしながら、3つのプログラムであそぼう！

参加費
無料

化石レプリカ ストラップ

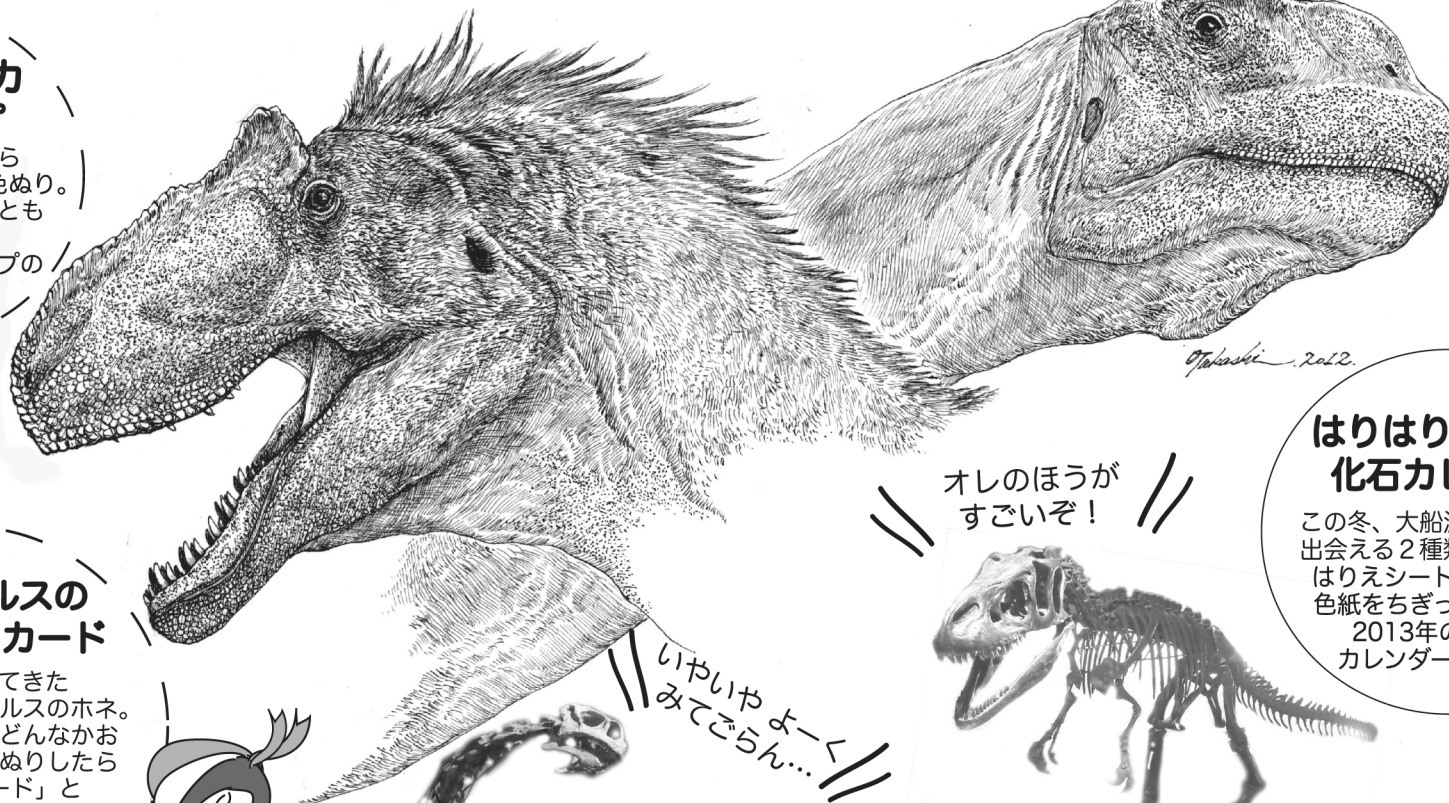
ほんものの化石から
とった型に、ぺたぺた色ぬり。
三葉虫にする？それとも
アンモナイト？
自分だけのストラップの
できあがり！



アロサウルスの クリスマスカード

博物館にやってきた
カッコいいアロサウルスのホネ。
生きていたときはどんなかお
だったのかな？色ぬりしたら
「ものしりカード」と
いっしょにパチン。恐竜好きの
キミに おすすめ！

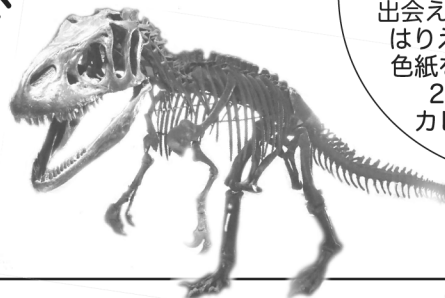
イラスト提供：ACTOW



はりはり・はり絵 化石カレンダー

この冬、大船渡市立博物館で
出会う2種類の恐竜たち。
はりえシートをもらったら
色紙をちぎってはりつけて
2013年のすてきな
カレンダーにしよう。

オレのほうが
すごいぞ！



いやいやよーく
みてごらん...

たんけん
ブック

『すごいぞ！肉食恐竜VS草食恐竜』

アロサウルスには もじゃもじゃの 毛がはえていた?!
マラウイサウルスの とくぎは〇〇だった...。
この冬、国立科学博物館から大船渡市立博物館にやって
きた2種類の恐竜たち。どこにすんでいたの？いったいど
こがすごいのか？きょうりゅうハカセが おしえてくれた、ヒ
ミツをまとめたミニガイドだよ。*展示期間中配布します

博物館で
ゲット
しよう!!

会場

大船渡市立博物館

〒022-0001 岩手県大船渡市末崎町字大浜221-86
TEL 0192-29-2161 FAX 0192-29-2162

主催：大船渡市立博物館・国立科学博物館

企画・運営：なにわホネホネ団+NPO法人大阪自然史センター

協力：大阪市立自然史博物館、芥川緑地資料館 あくあびあ芥川、西日本自然史系博物館スタッフ有志、奈良県立奈良高等学校、小田 隆（成安造形大学）、株式会社 ACTOW